

新築一戸建

JR横浜線「淵野辺」駅 バス15分 バス停「上溝団地」 徒歩4分

2階リビングと勾配天井、収納豊富なロフト付き！

キッチン横に洗面と浴室があり、バルコニーにも出られます。
横へのわずかな移動で、お料理も洗濯もゴミ出しもすべてできます。

NEW BUILD SERIES

相模原市中央区
並木4丁目

全1棟

販売価格

3,990 (税込) 万円

勾配天井で開放感良好 生活環境充実 PANTRY+WIC

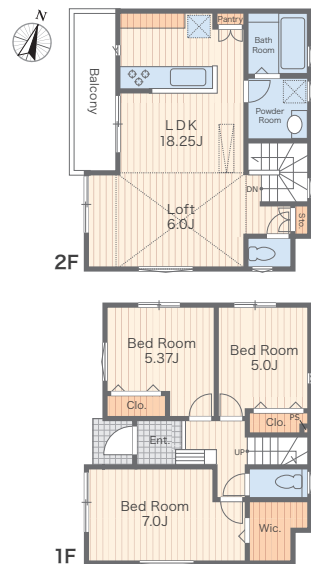
小学校徒歩5分圏内！ 浴室換気乾燥機 嬉しい対面キッチン

完成イメージCG動画が見られるWebサイトを開設しました！



PLAN.1 3LDK+PANTRY+WIC

土地面積 / 88.97㎡ (26.91坪) 建物面積 / 1F: 42.64㎡・2F: 41.81㎡ 合計: 84.45㎡ (25.54坪)
建確No./第KBI-SGM22-10-7177号



視線が広がり開放的な空間に



弊社施工例 (勾配天井)

大きな靴や冬物のお洋服など様々な収納ができます！

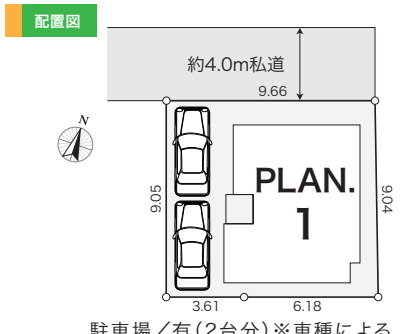


弊社施工例 (WIC)



弊社施工例 (ロフト)

WINTER CAMPAIGN
ウィンターキャンペーン
全物件 50万円分
ビックカメラギフトカード プレゼント！
※定価販売に限る
※対象: 2023年3月31日までに引き渡し可能な物件に限る



駐車場 / 有 (2台分) ※車種による

PICK UP POINT

充実の設備 & オススメポイント

地盤20年保証

建物10年保証

白蟻5年保証

フラット35SBタイプ

対面式キッチン

パントリー

浴室暖房乾燥機付システムバス

ウォークインクローゼット

勾配天井

家事動線良好

抗ウイルス抗菌空間
レコナ エアリフレッシュ

新型コロナウイルスの原因ウイルス (SARS-CoV-2)
99%以上不活化 確認
抗ウイルス・抗菌コーティング
無料施工サービス

詳しくはこちら



光の力で、ウイルス・菌、臭いの元を24時間分解・除去。
新型コロナウイルスの原因ウイルス (SARS-CoV-2) に対して99%以上の不活化を確認した「レコナエアリフレッシュ」で抗ウイルス・抗菌加工がされています。

SCHOOL INFORMATION 学区情報

相模原市立青葉小学校 (徒歩約4分) 300m
相模原市立弥栄中学校 (徒歩約11分) 850m

LIFE INFORMATION 周辺施設情報

ユーコープ並木あおば店 (スーパーマーケット) (徒歩約9分) 700m
ヤオコー相模原光が丘店 (スーパーマーケット) (徒歩約13分) 1,000m
ファミリーマート相模原陽台五丁目店 (徒歩約7分) 600m
マツモトキヨシ相模原陽台店 (薬局) (徒歩約11分) 900m
北里大学病院 (お車約13分) 2,900m
淵野辺公園 (徒歩約7分) 550m

ACCESS MAP 現地案内図



カーナビ 【相模原市中央区並木4-22-27付近】とご入力ください

【物件概要】

- 所在 / 相模原市中央区並木4
- 販売棟数 / 全1棟
- 土地権利 / 所有権
- 地目 / 宅地
- 都市計画 / 市街化区域
- 用途地域 / 第一種低層住居専用地域
- その他法令制限 / 準防火地域
- 建ぺい率 / 50%
- 容積率 / 100%
- 構造 / 木造2階建
- 駐車場 / 有 (2台分) ※車種による
- 接道 / 北西私道、幅員約4.0m、接道約9.5m
- 私道負担・持分 / 有
- 私道詳細 / 位置指定道路 (法42条1項5号道路) 持ち分有
- 現況 / 建築中
- 完成 / 2023年3月下旬予定
- 引渡 / 要相談
- 設備 / 東京電力・都市ガス・公営水道・公共下水
- 備考 / ※図面と現況が相違する場合は、現況優先にてご了承ください。

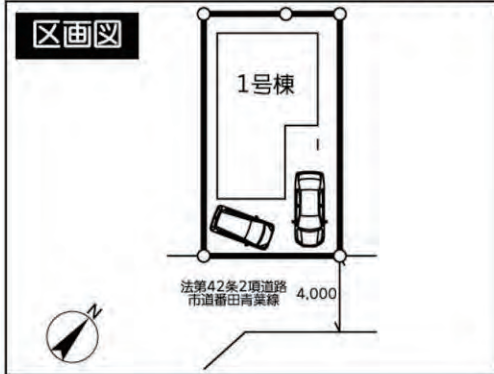
新築分譲住宅



リナーージュ
LIGNAGE

さがみはらし ちゅうおうく なみき
相模原市中央区並木22-1期 全1棟

JR横濱線「淵野辺」駅バス9分
「上溝団地」停歩6分



物件概要

- ◆所在地/相模原市中央区並木四丁目
 - ◆建物構造/木造2階建アスファルトシングル葺
 - ◆土地権利/所有権 ◆地目/宅地
 - ◆都市計画/市街化区域
 - ◆用途地域/第二種低層住居専用地域
 - ◆建ぺい率/50% ◆容積率/100%
 - ◆公法制限/準防火地域
 - ◆完成/2022年11月下旬頃
 - ◆引渡日/2022年12月下旬頃
 - ◆接道状況/南東側4m市道
 - ◆設備/公営水道・公共下水・都市ガス・東京電力
 - ◆備考/市道提供部分持分20m有り
- ※網戸・カーテン・照明・TVアンテナ等は、オプションとなります。
 ※図面と現況が異なる場合は現況を優先させていただきます。
 ※施工上の都合により設計仕様などに変更が生じる場合があります。
 ※工事中の場合には安全の為ヘルメットの着用をお願いします。
 又、内覧の際はスリッパに履き替えて下さるようお願いいたします。

住宅性能表示制度 **最高等級** を取得
5分野8項目において

耐震等級3 構造躯体の損傷防止	耐震等級3 構造躯体の損傷防止	耐震等級2 構造躯体の損傷防止 及び気密防止	劣化対策等級3 劣化の軽減
維持管理対策等級3 耐震管理	断熱等級5 省エネ	一次エネルギー消費量等級6 省エネ	ホルムアルデヒド発散等級3 空気環境

【住宅性能表示制度】は国に定められている第三者機関により評価が行われる。公正かつ信頼性が高いものであり、購入前に住宅性能を確認するだけでなく、住居ローンや各種保険の優遇などにもつながります。

分譲住宅「リナーージュ」
時間を越えて、受け継がれていく住まいを。
LIGNAGEリナーージュは、アイビークラムの住宅ブランド。フランス語で「血統」を意味するこの名称は、「良質な住宅を創出し、継ぐ」という私たちの企業理念を込めてつけられたことと想っています。

【フラット35S】金利Aタイプ
フラット35Sを使用する際、別途適合証明取得費用が掛かります。
※88,000円(税込)

確かな安心は、確かな保証から。

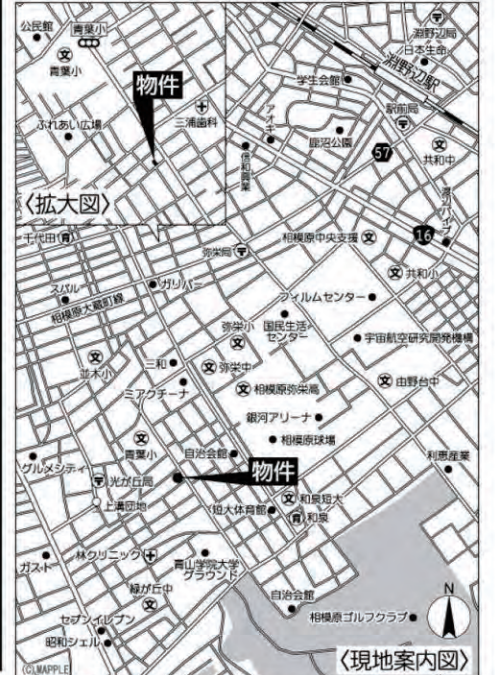
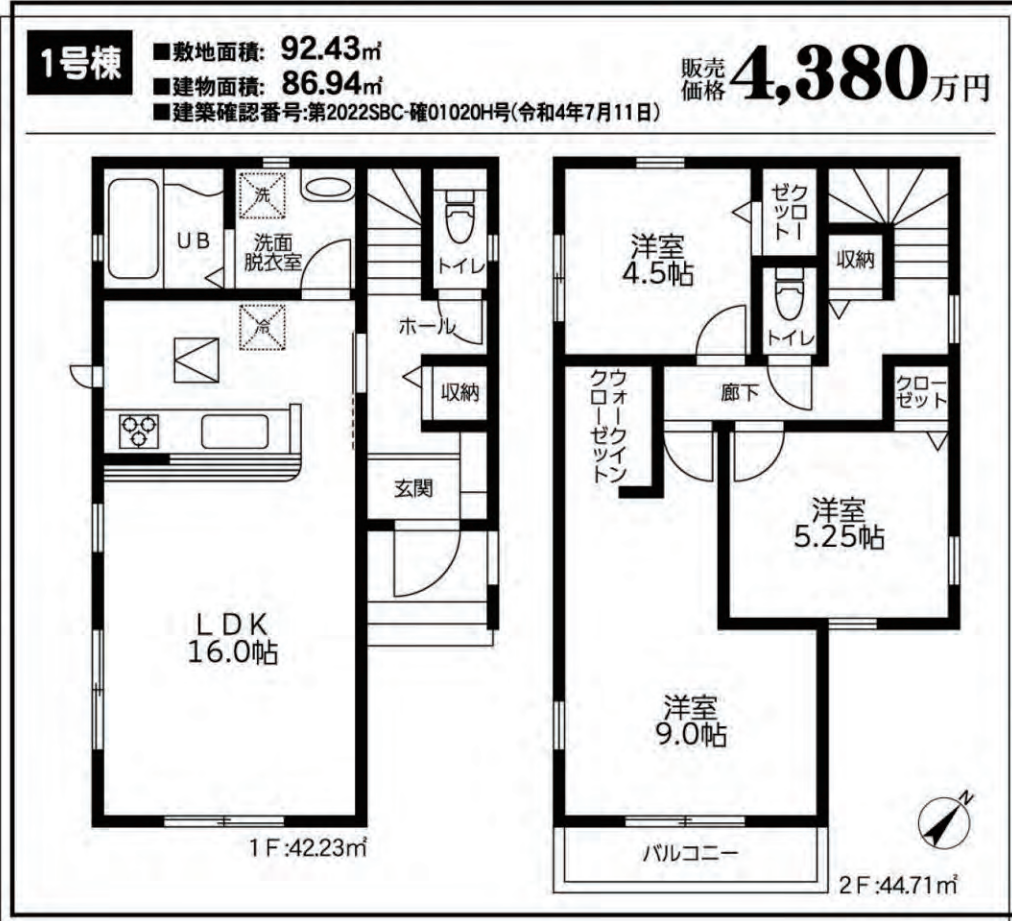
地価保証
20年保証

JAPAN HOME SHIELD
ジャパンホームシールド株式会社
ecoジョーズ

リナーージュシリーズ共通設備・仕様

TVモニター付インターホン 訪客が一目でわかります	洗面化粧台 鏡シャンにも便利なハンドシャワー	カーブベース
玄関ドア 2ロック採用 1ヶ所は防犯サムターン付	排水栓 水漏れ防止	システムキッチン 人工大理石トップ 3フクロロン
床下収納庫 食材の保管に重宝します	全居室TV端子 TEL配線F-2F掛け新	シングルレール置金入れ 浄水付付き 便利なハンドシャワー
全居室ペアガラス	1Fシャワートイレ	玄関・ポーチに 天然石使用
フローリング LDK、洋室ともに木目美しい フローリング仕上げ		

- ライフインフォメーション
- 青葉小学校 260m
 - 弥栄中学校 750m
 - 虹ヶ丘幼稚園 850m
 - 和泉保育園 550m
 - スーパー三和 並木店 750m
 - ユーコープミアクチャーナ並木あおば店 650m





MIRASUMO
ミラスモシリーズ

新築分譲住宅・全1棟 相模原市中央区並木第6期
SAGAMIHARASHI CHUOKU SAMUKI

JR横浜線
「淵野辺」駅バス11分
「上溝団地」停徒歩3分

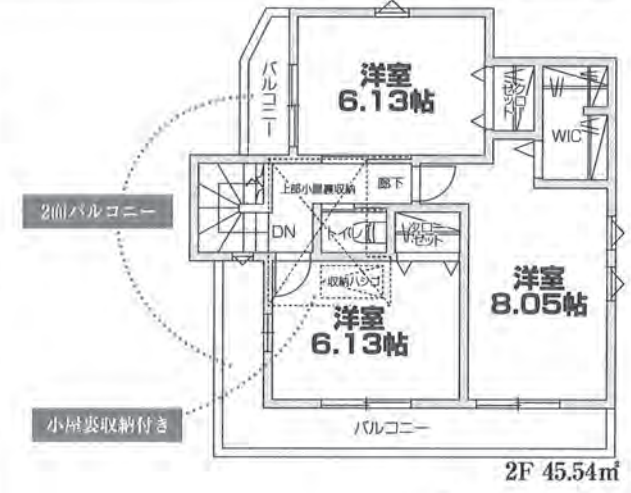
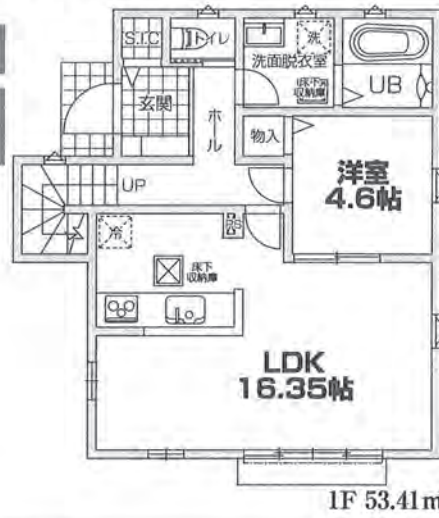
- LIFE INFORMATION
- 青葉小学校 ……約350M(徒歩 5分)
 - 弥栄中学校 ……約680M(徒歩 9分)
 - ファミリーマート ……約540M(徒歩 7分)
 - ドラッグストア ……約550M(徒歩 7分)
 - 松崎医院 ……約260M(徒歩 4分)
 - 三浦歯科医院 ……約380M(徒歩 5分)
 - 並木ふれあい広場 ……約120M(徒歩 2分)
 - 並木4丁目公園 ……約140M(徒歩 2分)



初公開

No.1 土地面積 / 101.88㎡ (30.82坪)
建物面積 / 98.95㎡ (29.93坪)
建築確認番号 / 第2022SBC-確01168M号 令和5年1月24日

豊富な収納
南方角地につき
陽当たり良好



販売価格 **4,180** (税込) 万円

- 5年保証 (白アリ)
 - 20年保証 (地盤)
 - 都市ガス
 - 階段足下灯
 - 全室ペアガラス
 - エコジョーズ
 - 24時間換気
 - トイレ2カ所 (付風呂付)
 - アルミ樹脂複合サッシ
 - TVモニター付インターホン
 - 浴室乾燥機
 - 一坪UB
 - システムキッチン
 - バルコニー付洗面台
 - 閑静な住宅街
 - ベタ基礎
 - 高断熱
- ※設備・仕様の詳細についてはお問い合わせ下さい。

- 【新築分譲住宅】物件概要 —
- 所在地 / 神奈川県相模原市中央区並木4
 - 交通 / JR横浜線「淵野辺」駅バス11分「上溝団地」停徒歩3分
 - 地目 / 宅地
 - 用途地域 / 第1種低層住居専用地域
 - 建ぺい率 / 50% (60%角地緩和)
 - 建物構造 / 木造サイディング貼スレート葺2階建
 - 引渡し / 2023年8月中旬予定
 - 設備 / 公営水道・下水道・都市ガス
 - 地域・地区 / 準防火地域
 - 都市計画 / 市街化区域
 - 容積率 / 100%
 - 完成 / 2023年7月中旬予定
 - 全体棟数 / 全1区画
 - 接道状況 / 西側4.3~4.4M公道・南東側4M私道 (持分有: 12㎡)
 - 現況 / 建築中
 - 土地権利 / 所有権

※地盤保証20年間
※白蟻保証5年間
※フラット35
ご利用の場合は適合証明取得費用として165,000円(10%税込)が必要となります。
※カーテンレール・網戸・照明・TVアンテナ等は別途オプションになります。
※図面と現況が異なる場合は現況を優先いたします。